

- |                                       |  |
|---------------------------------------|--|
| ❶ 막다른 골목과 집들 dead ends, houses        | : 일상적인 생활의 물건들 everyday objects                              |
| ❷ 구불구불한 골목길과 계단 winding alleys, steps | : 장식과 장신구 ornaments & accessories                            |
| ❸ 진정한 형태 form                         | : 장식과 장신구 ornaments & accessories                            |
| ❹ 공유와 공유지 common and the commons      | : 건축 마감재, 그리고 모든 것 building finishing materials & everything |
| ❺ 질서 order                            | : 문구류 stationery   |
| ❻ 주민들 inhabitants                     | : 장난감 toys   |
| ❼ 도시와 하늘 hidden cities and the sky    | : 건축 철물들 hardware  |
| ❽ 이미지와 상상 imagination                 | : 전기 재료들 electrical materials                                |
| ❾ 이야기 story                           | : 음식 food  |
| ❿ 직조된 양탄자 woven carpet                | : 생태 ecology   |

공유와 공유지 | common and the commons

막다른 골목과 집들 | dead ends, houses

일상적인 생활의 물건들

everyday objects



1



4



일상적인 생활의 물건들 everyday objects



막다른 골목과 집들 dead ends, houses

구불구불한 골목길과 계단 winding alleys, steps  
진정한 영테 form







6

장식과 장신구 ornaments & Accessories

구불구불한 굴목길과 계단 winding alleys, steps

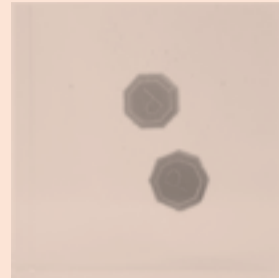
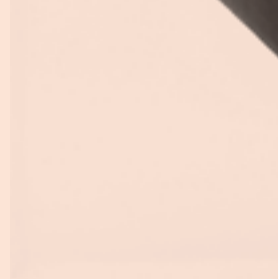
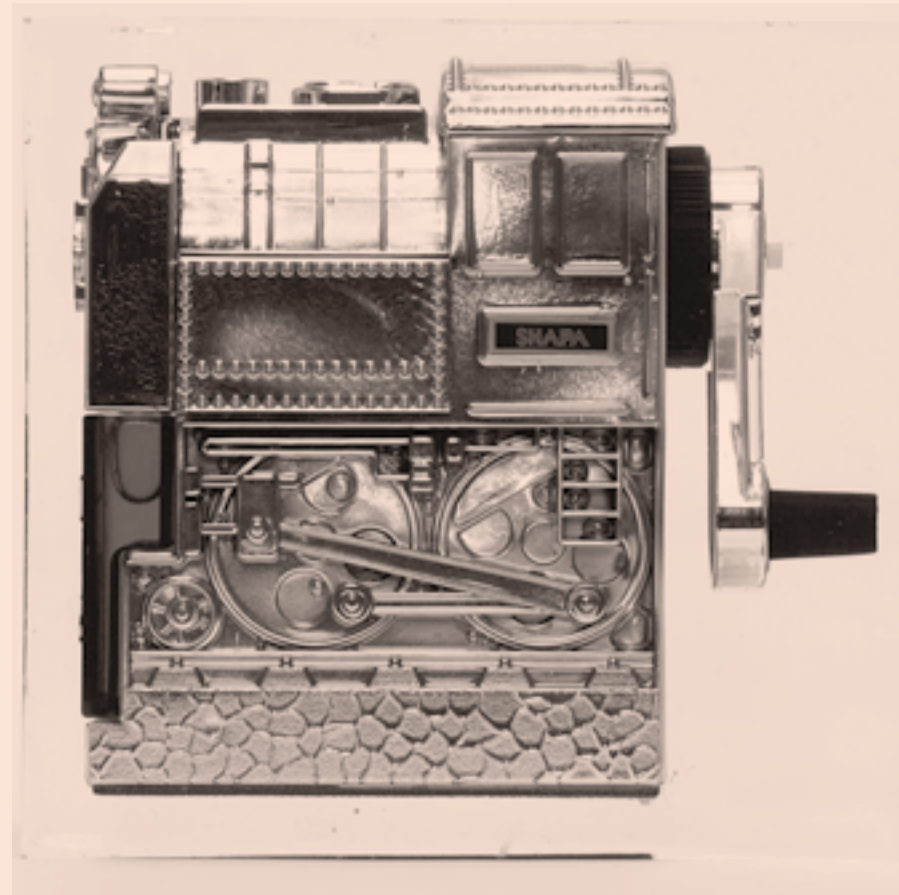
집서 order

문구류

stationery







8

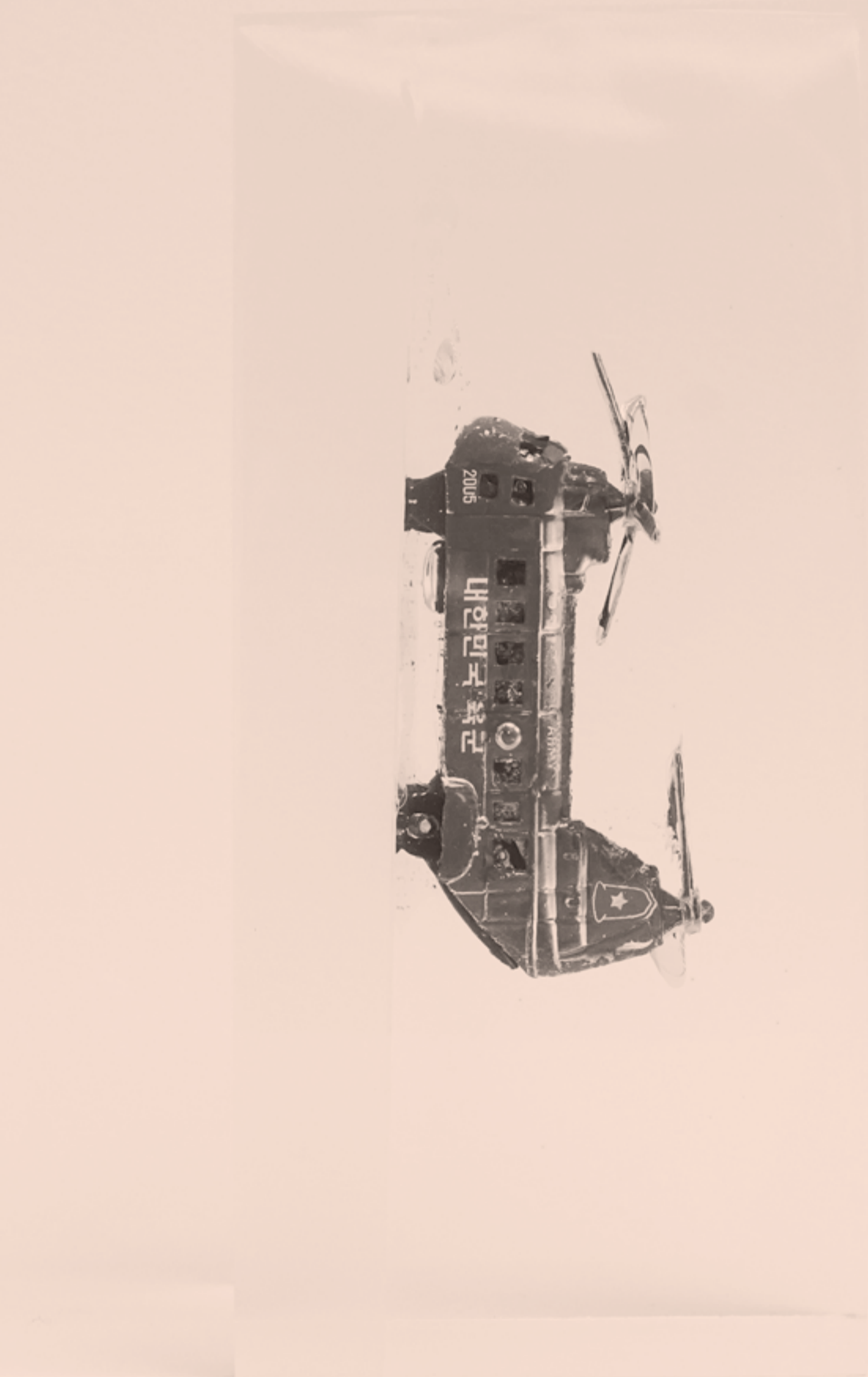
문구류 Stationery

집서 order

주민들 inhabitants

장난감

toys





10

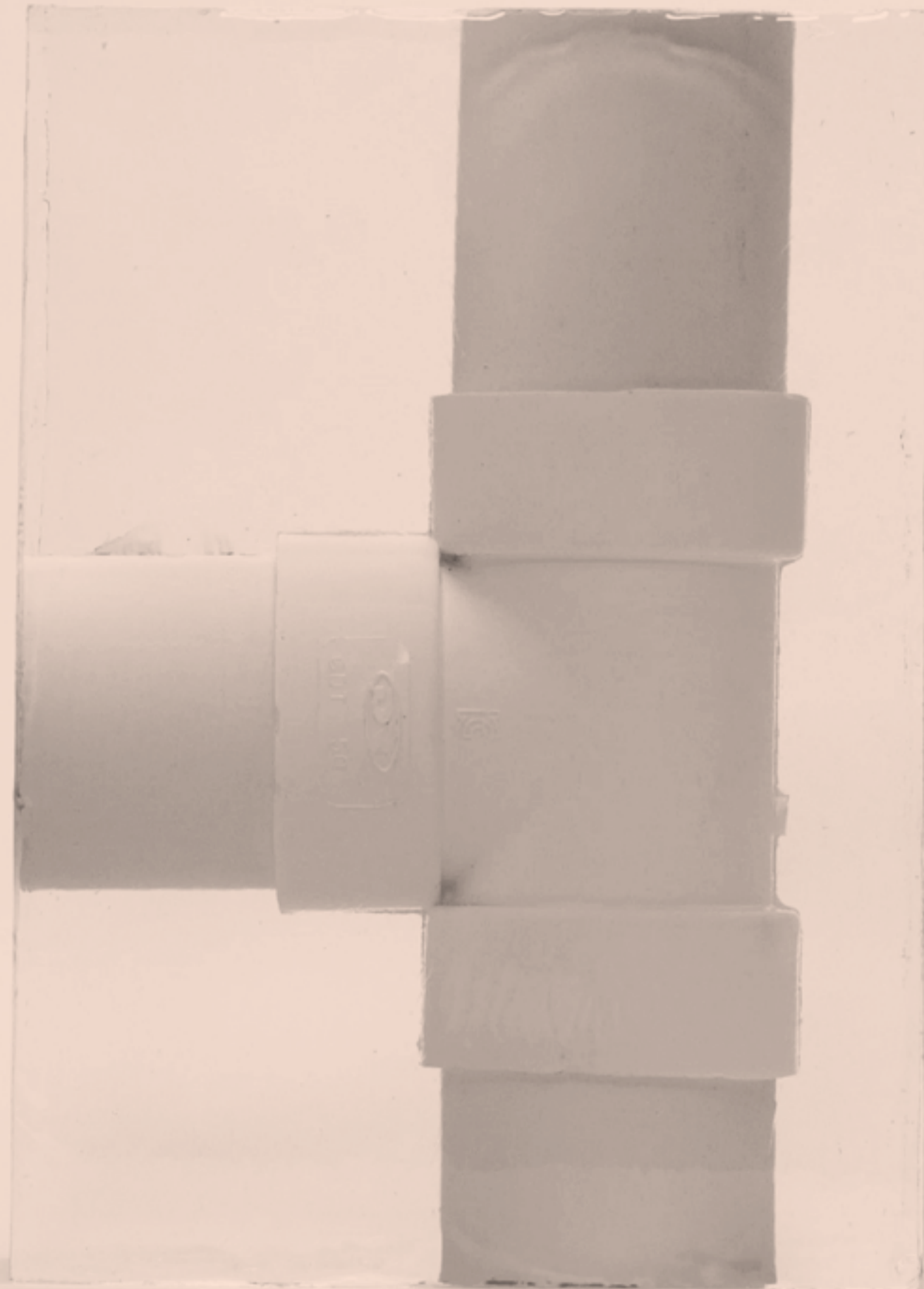
장난감 toys

주민들 inhabitants

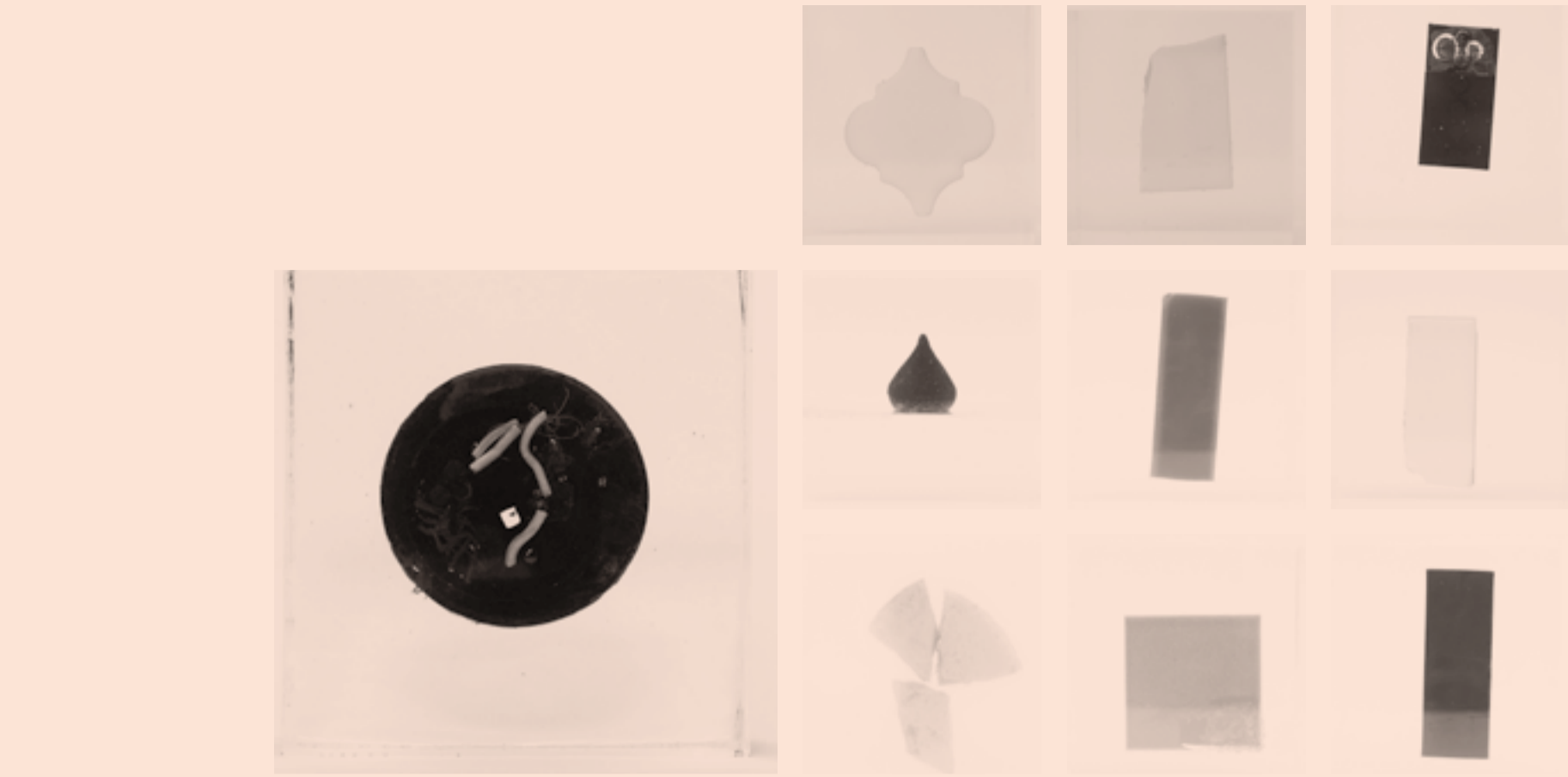
건축 철물들

hardware

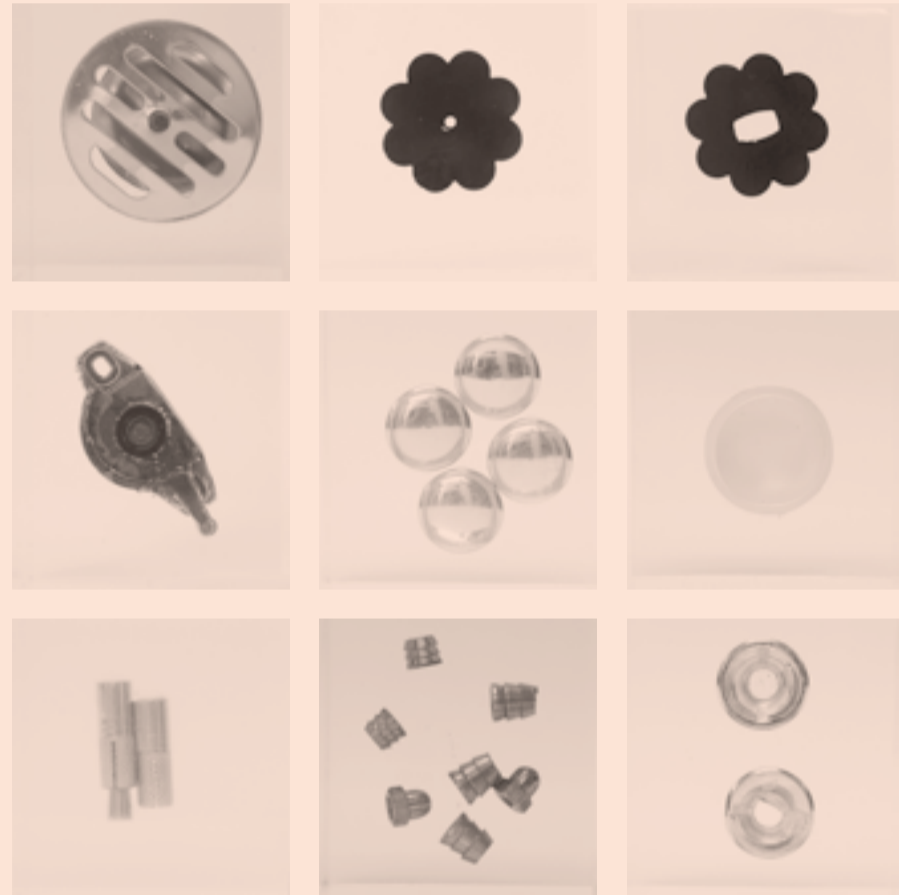
도시의 아는 hidden cities and the sky







18

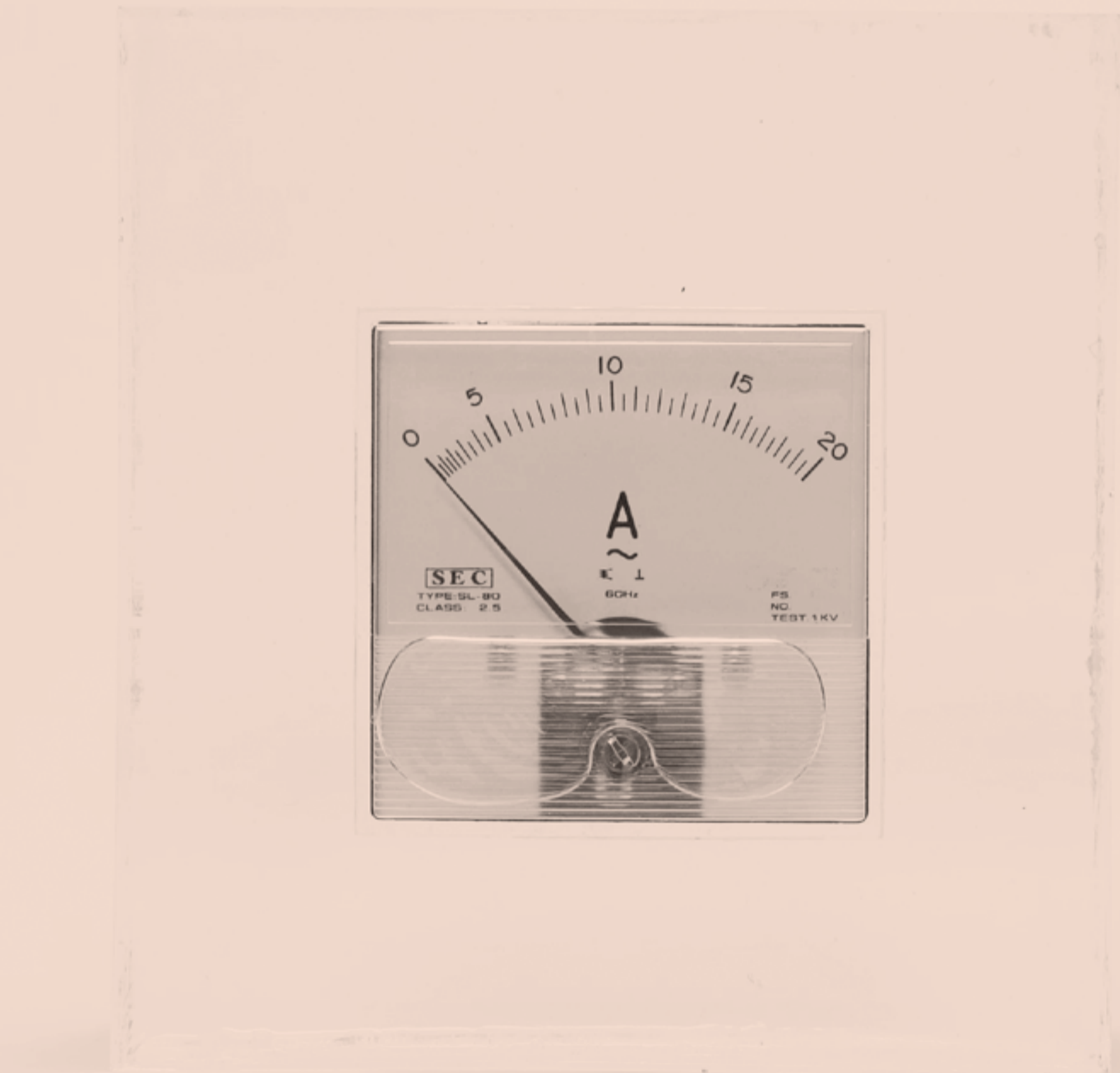


건축 철물들 hardware



도시의 아를 hidden cities and the sky

이미지와 상상 Imagination



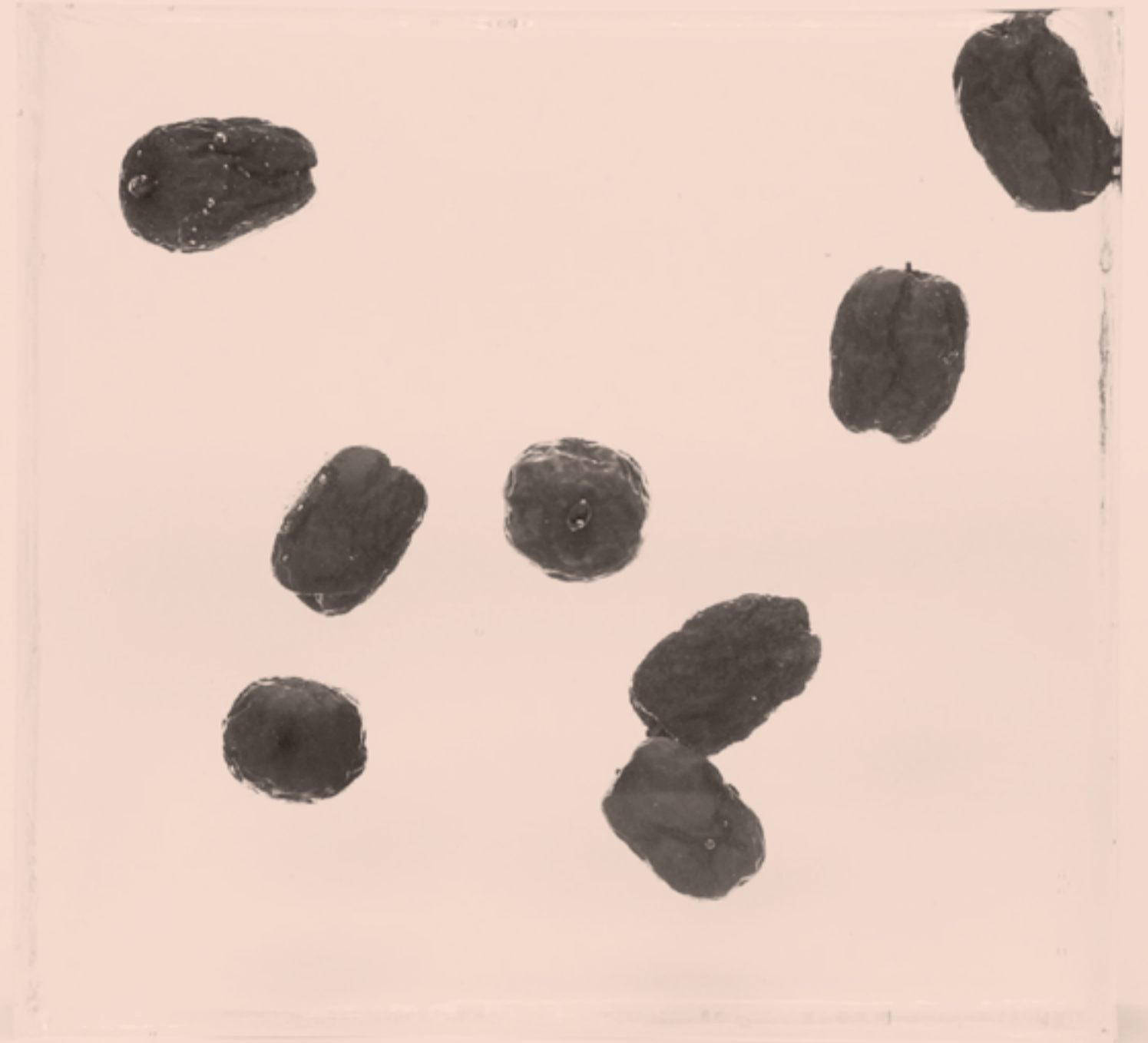


이미지와 상상 imagination

전기 제본을 electrical materials

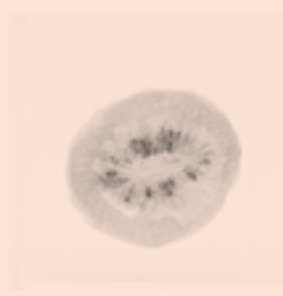
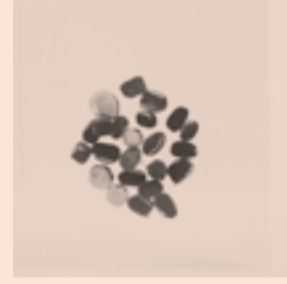
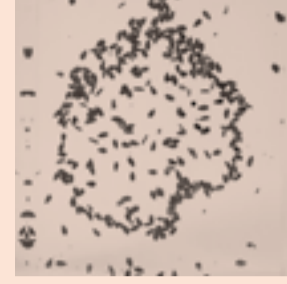
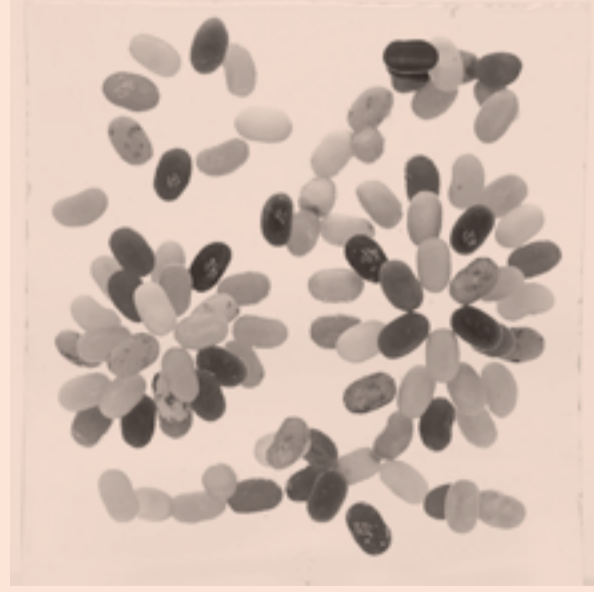
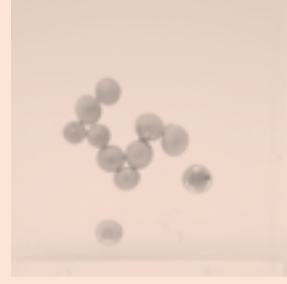
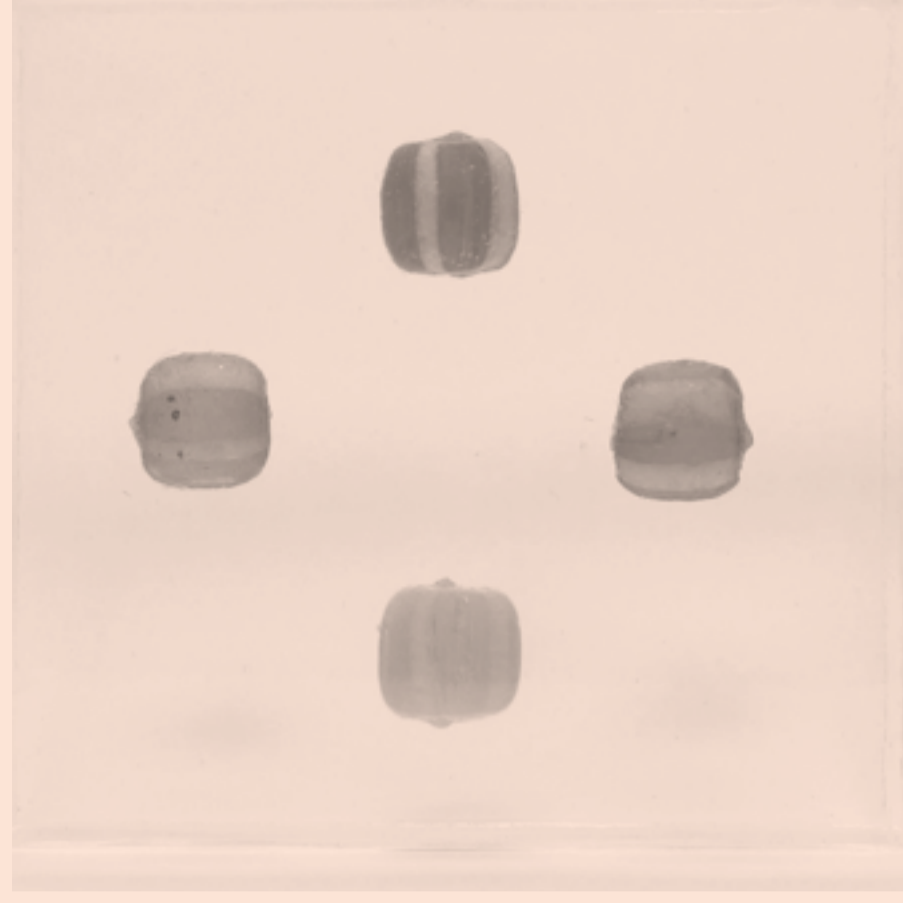
음식  
생태

food  
ecology



이야기 story  
직조된 양탄자 woven carpet



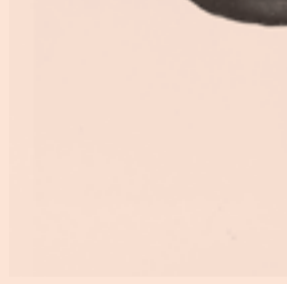
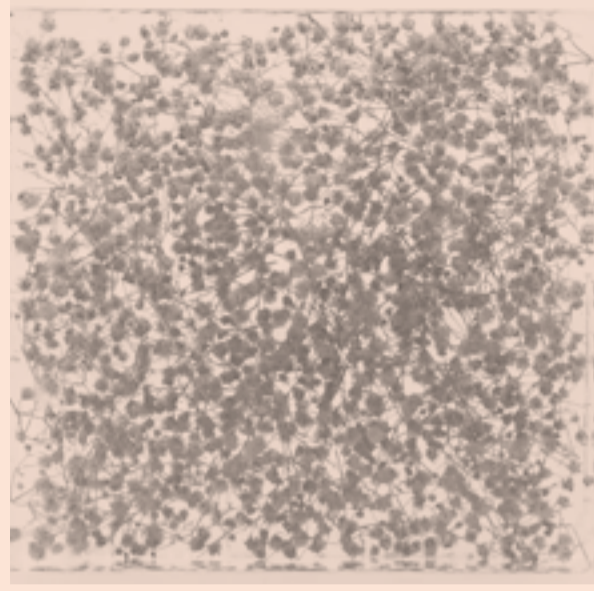
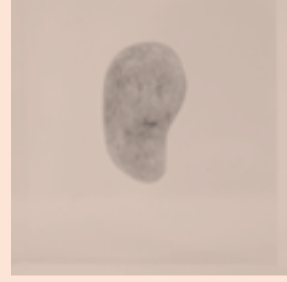


이야기 story

음식 food

직조된 양탄자 woven carpet

생태 ecology





• | | | | | • • • | • | •  
 | • | • | • | • | • | • | • |



18

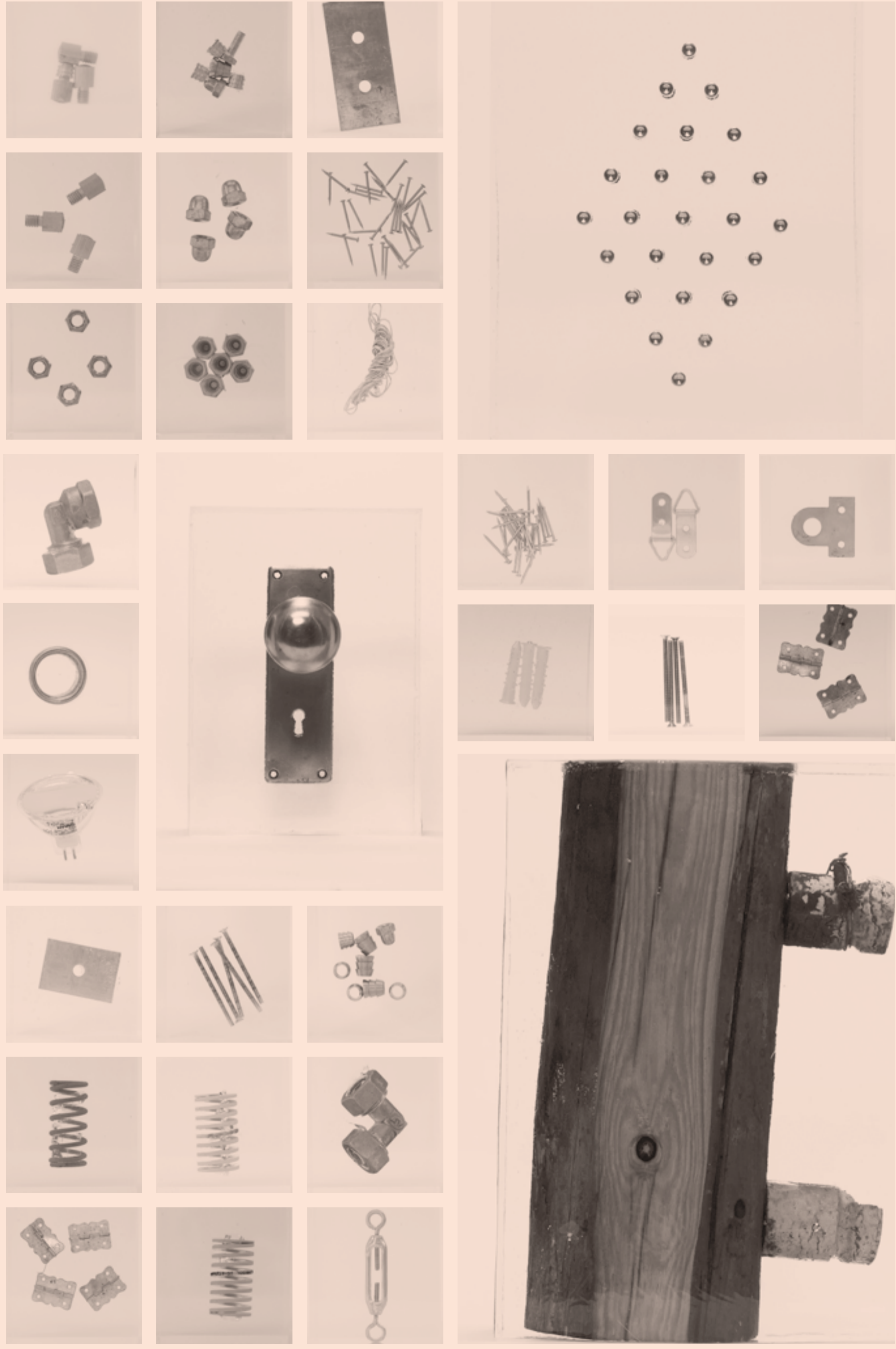
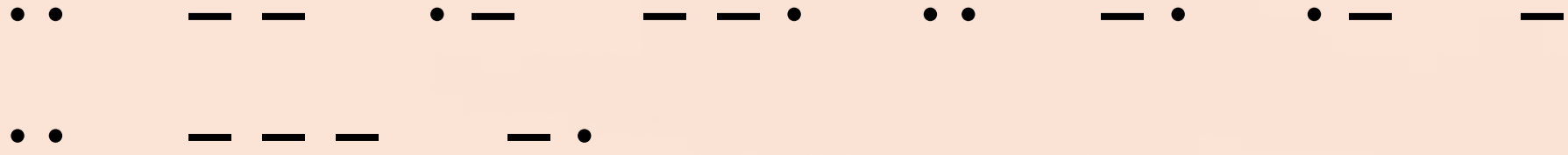
이미지의 상상 imagination

전기 재료들 electrical materials



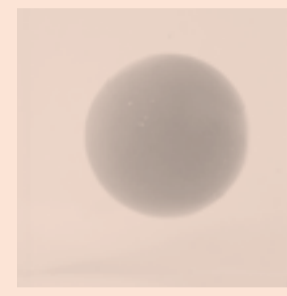
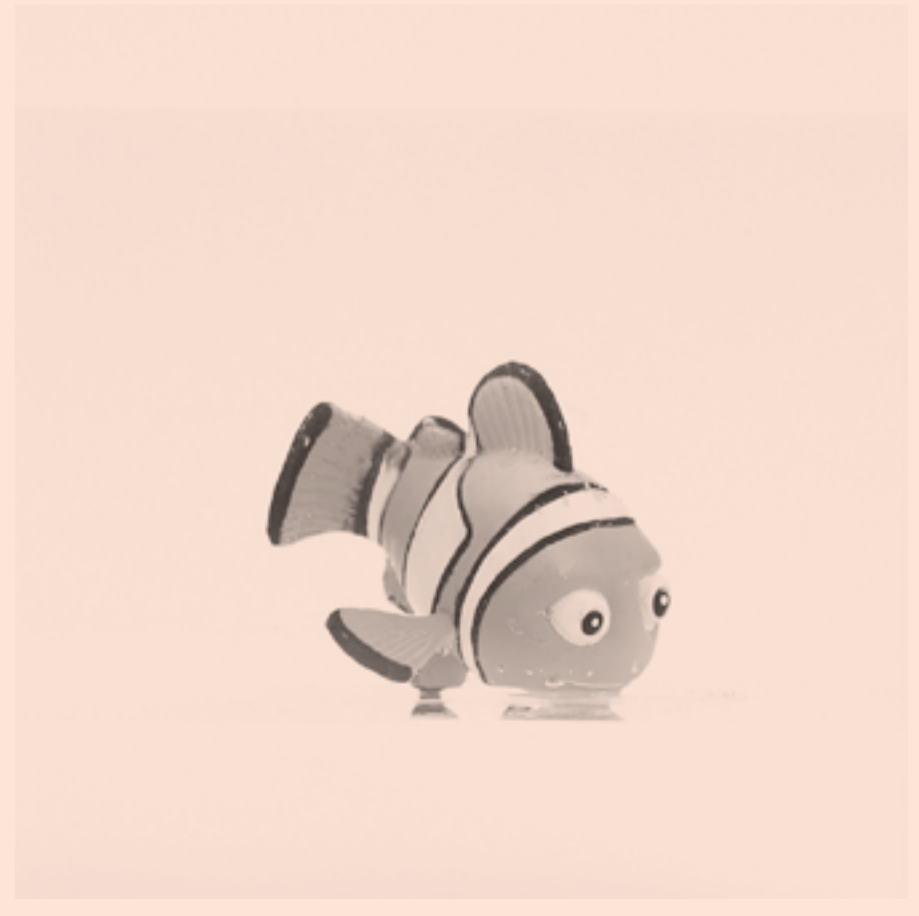
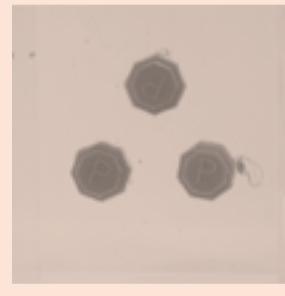
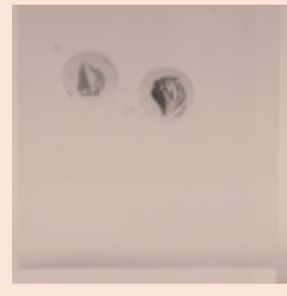
19







. . . .    . .    - . .    - . .    .    - .  
 - . - .    . .    -    . .    .    . . .  
 . -    - .    - . .  
 -    . . . .    .  
 . . .    - . -    - . - -





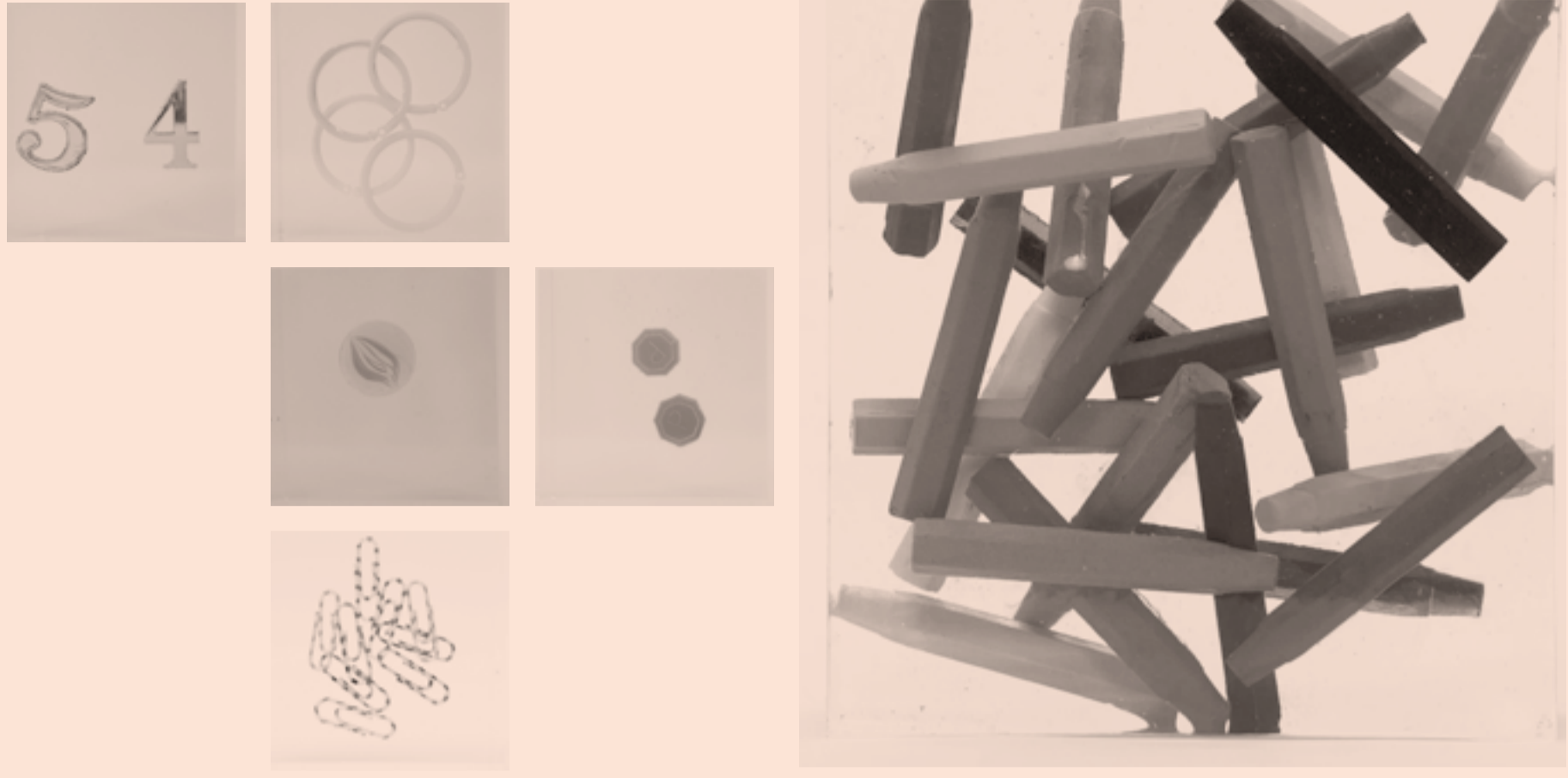
• •    — •    • • • •    • —    — • • •    • •    —    • •    — • •

— •    —    • • •



24

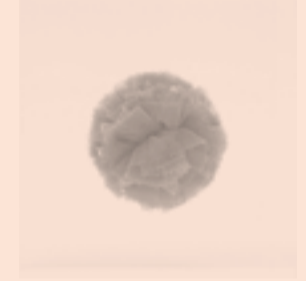
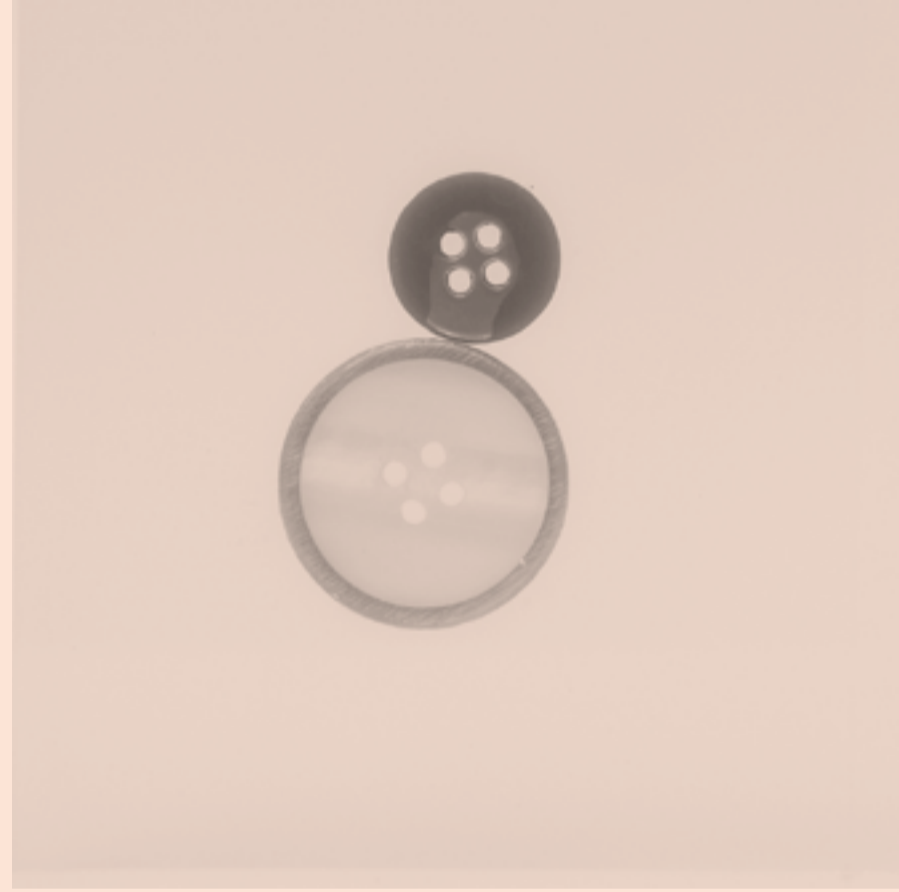
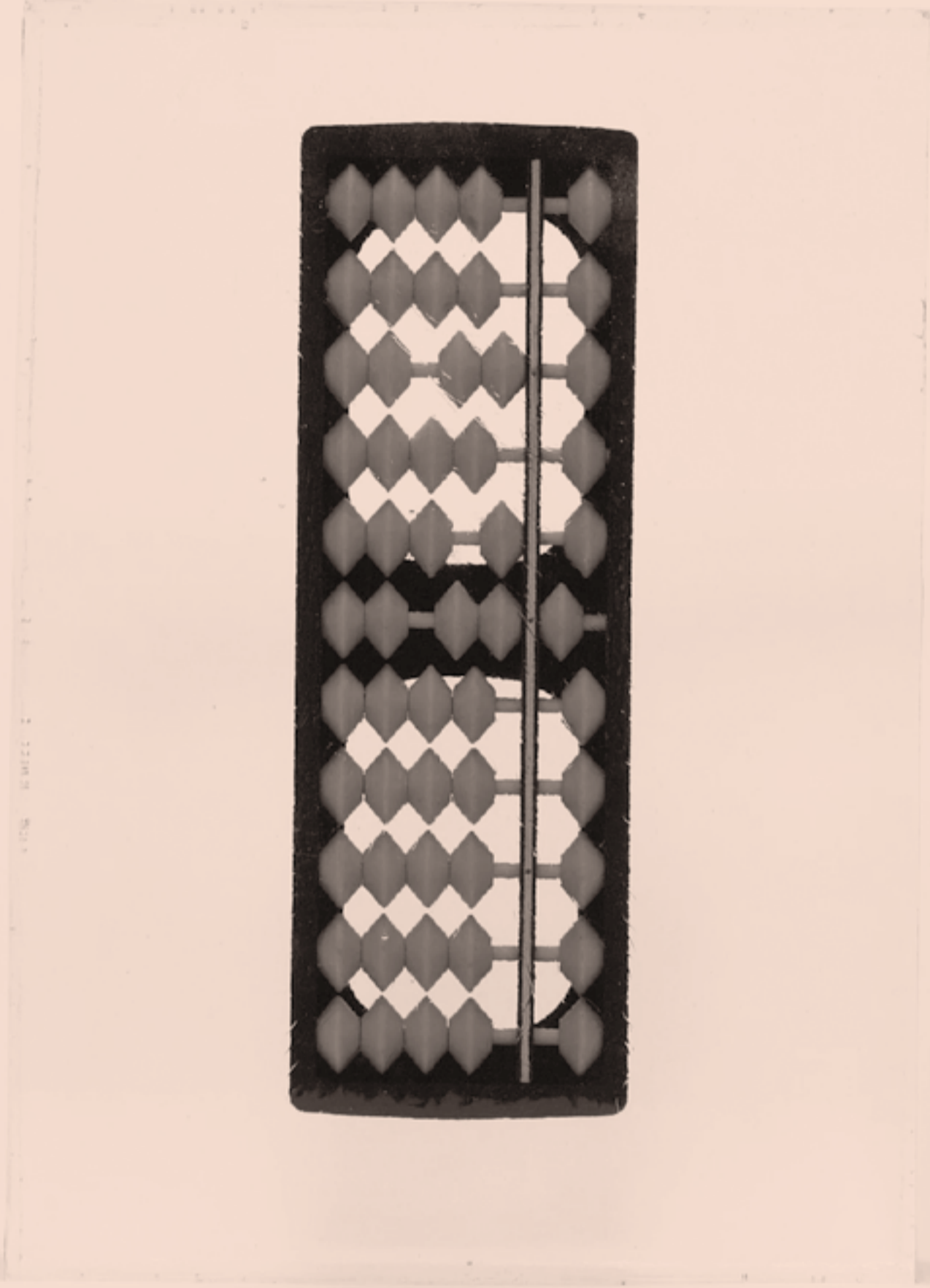
필서 order



문구류 stationery

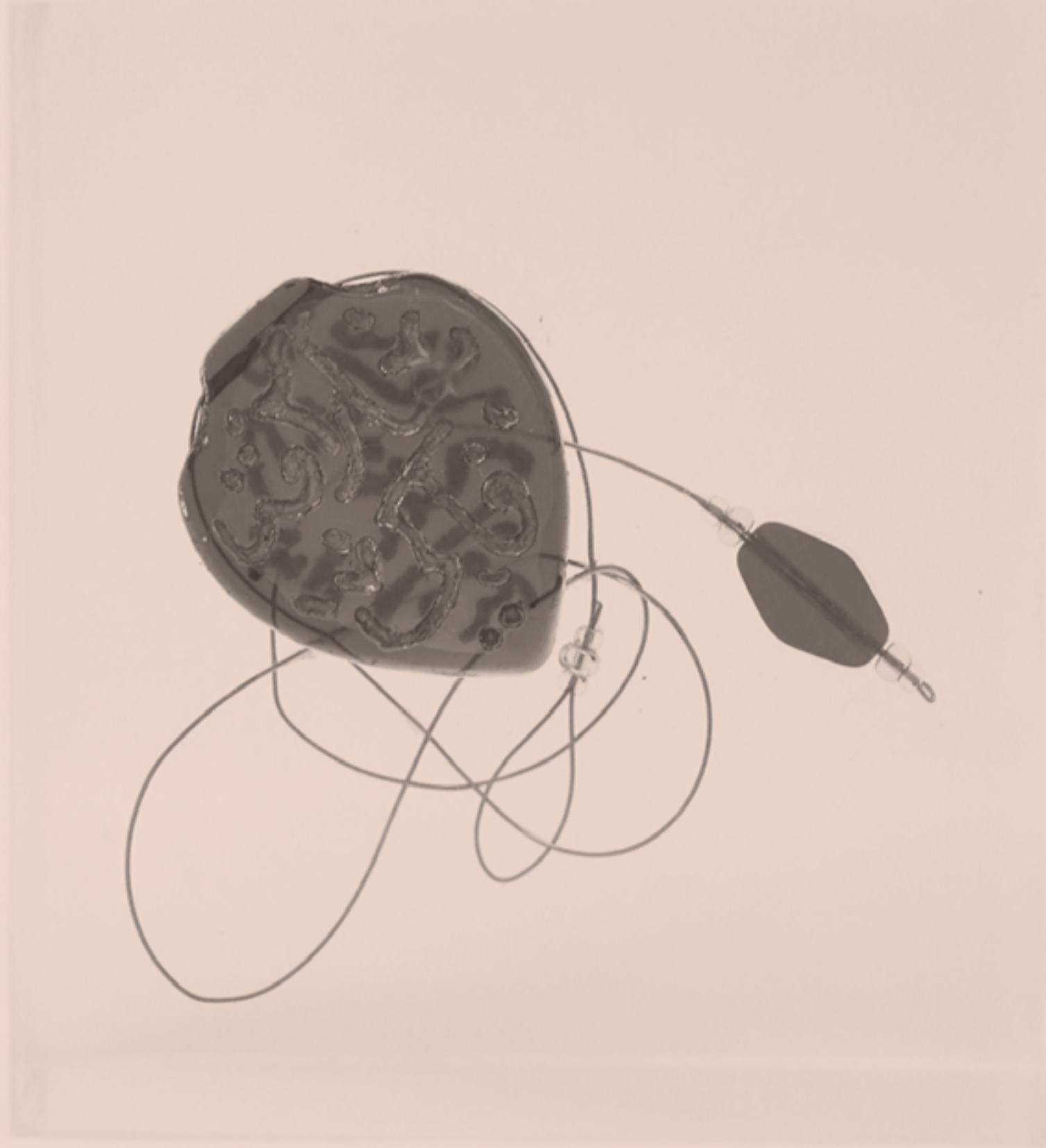


25





• - - • • - • - • • • - • - •  
 • - • - • • • - • • • - • • •  
 • • • - • • - - • • • • •  
 • • - • - - - • - • - - -



막다른 골목과 짐들 dead ends, houses



일상적인 생활의 물건들 everyday objects





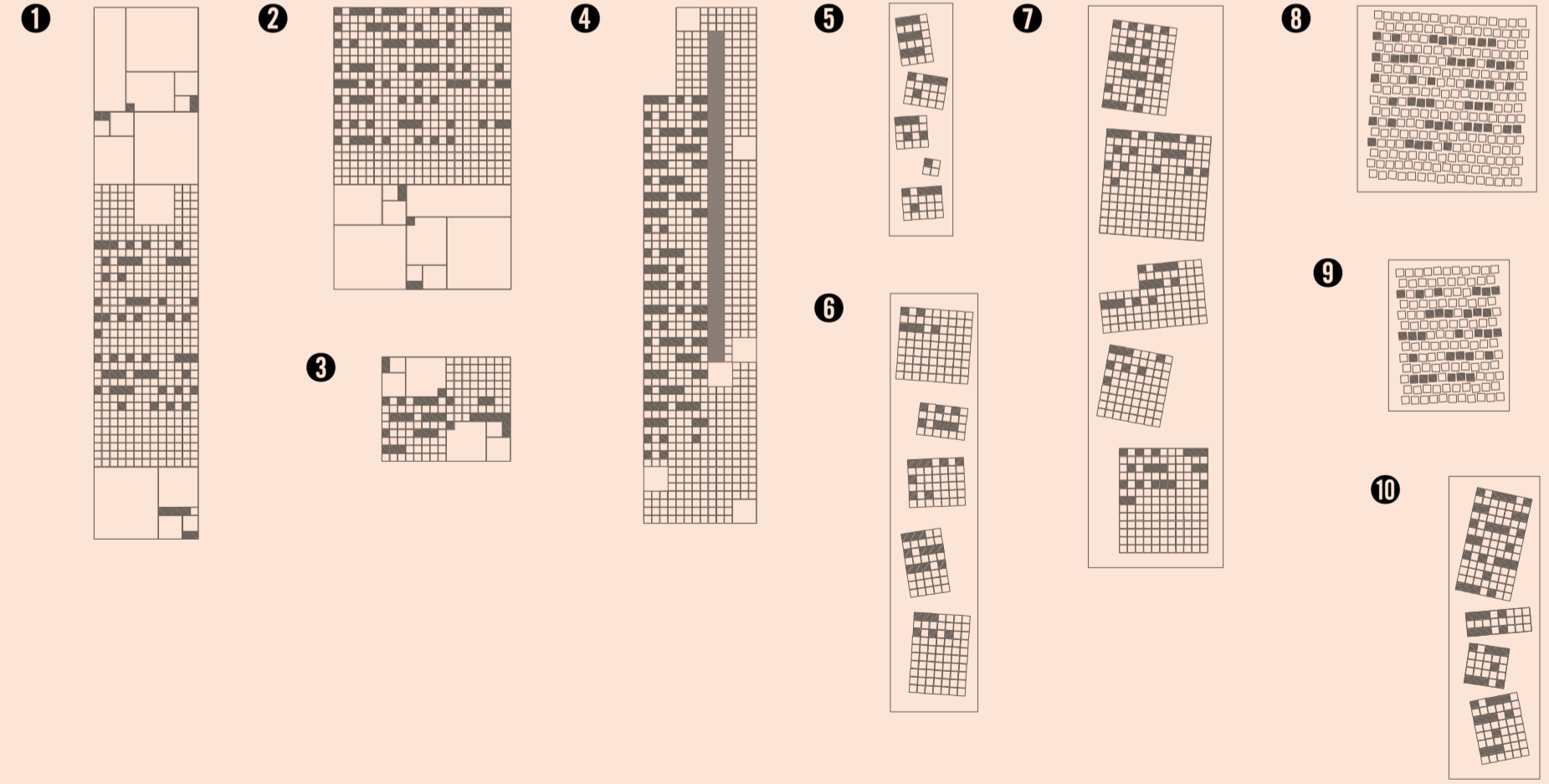
양탄자와 도시라는, 너무나 상이한 두 대상의 신비한 관계

《COMMON and the COMMONS》의 투명 블록들은, 이탈리아 작가 이탈로 칼비노 Italo Calvino 의 1972년 작품 『보이지 않는 도시들 Invisible Cities』에서 일부 이야기를 빌려 배열되었습니다. 도시에 대한 수많은 은유를 담고 있는 『보이지 않는 도시들』은 한편의 소설이기도, 시이기도 하며 ‘도시를 심리적, 물리적, 감각적 상태로 그려, 공간이 어떤 의미를 가지는지에 관한 통찰을 보여주는 작품’\*입니다.

《COMMON and the COMMONS》 작품은 돈의문 박물관마을의 길 곳곳에 10개의 양탄자 형태로 흩어져 있고, 각 장소의 블록들은 일상적 생활과 건축의 물건들을 유형별로 담고 있습니다. 그리고, 이야기를 더해 장소별 블록의 패턴은 『보이지 않는 도시들』, 『도시와 하늘 1』 챕터에서 단어들 발췌해 모리스부호 형태로 구성했습니다. 이는 도시와 사람들, 시간과 장소의 이야기들이 다양한 레이어를 통해 전달되었으면 하는 바람과 함께, 작품의 배경이 되는 ‘돈의문 박물관마을’의 지난 이야기, 오랜 시간에 걸쳐 이 마을에 살았던 사람들, 그리고 새롭게 이 마을을 시도하고 다시 만든 분들에 대한 기억과 헌정을 담고 있습니다.

“그러나 양탄자는 도시가 자신의 진정한 비례, 아주 미세한 부분마다 내포되어 있는 기하학적인 체계를 보여주는 지점이 있다는 것을 증명합니다.”\*\*

\* 책에 관한 출판사 소개문구 인용.  
 \*\* Oop, 『보이지 않는 도시들』 (민음사 세계문학전집 138, 이탈로 칼비노 지음, 이연경 옮김, 원제 Le Citta' Invisibili, 2007년 발행) 제6부, 『도시와 하늘 1』 중.





총괄디렉터  
팩토리 / 홍보라

Director  
FACTORY / Bora Hong

참여작가  
건축사사무소 스몰룸스 / 김재운, 조소은  
디자인펌 / 김영진, 배형근, 송준호 + 주성진

Artists  
small-rooms Association / Jaeyoon Kim, Soeun Cho  
designfirm / Youngjin Gim + Sungjin Joo

기획/리서치  
올어바웃 플레이스 / 남소영

Research  
all:about place / Soyoung Nam

커뮤니케이션즈  
영상: 정동구  
인쇄물 디자인: 양민영  
아카이빙: 김태형  
식물: 심다 / 이주연

Communications  
Video: Dongkoo Jung  
Publication design: Minyoung Yang  
Archiving: Taehyoung Kim  
Planting: sim\_da / Joo Yeon Lee

제작 설치  
LED 조명: (주)제이시스템 / 정무인  
포장공사: (주)한스훈코리아 / 조현우

Production, Construction  
LED lighting: J SYSTEM inc. / Moo In Jung  
Pavement: HANSHUN KOREA / Hyun Woo Cho